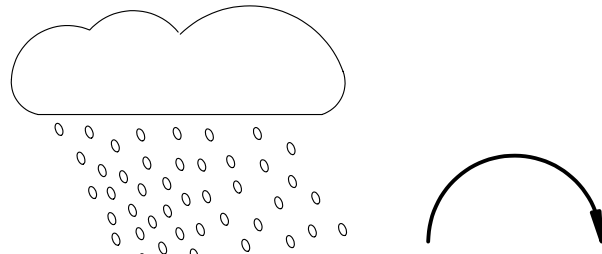
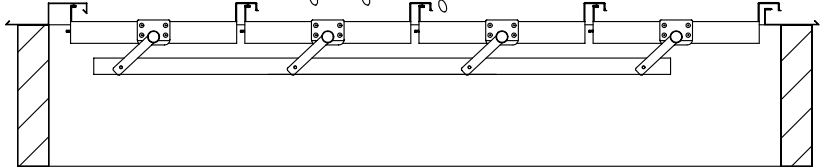


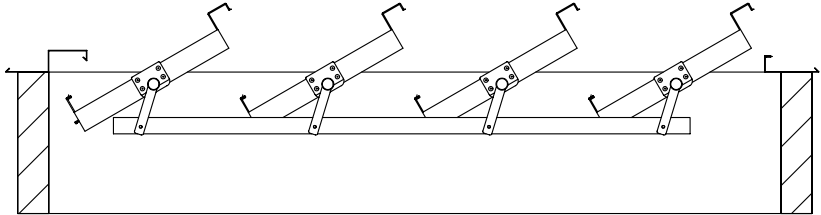
Wetterseite →



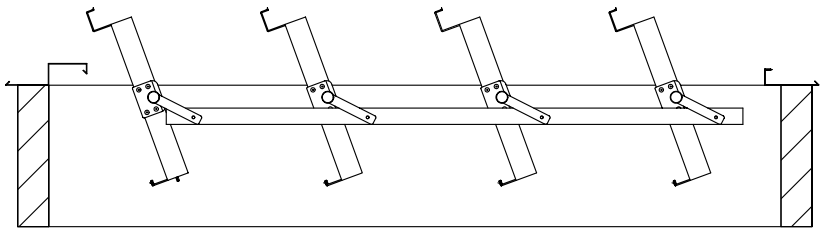
geschlossen



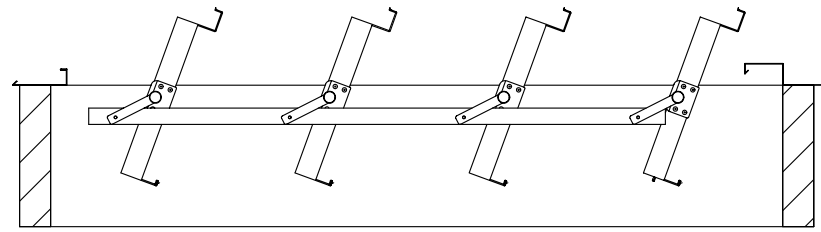
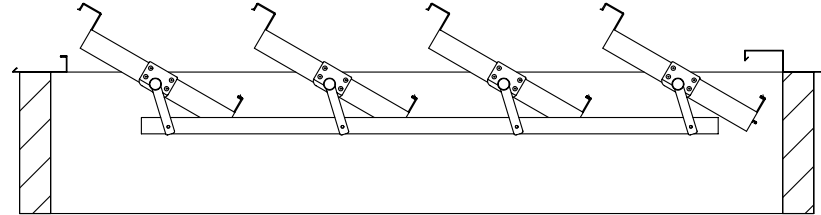
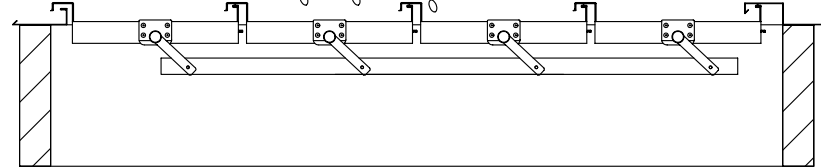
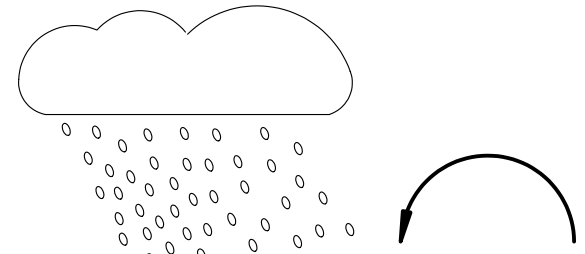
ca. 30° geöffnet



110° geöffnet




empfohlene Öffnungsrichtung



Öffnungsrichtung wahlweise,
bei leichter Öffnung Wassereintritt möglich

Lamellen - Öffnung:
Die Lamellen sind bis 110° stufenlos zu öffnen.
Grundsätzlich sollten die Lamellen entgegen
der Wetterseite geöffnet werden.
Selbstverständlich kann die Öffnungsrichtung
aber auch individuell nach Kundenwunsch
gewählt werden.

 = Schließrichtung gemäß Aufmaßezeichnung

				Datum	Name	Vario Überdachungstechnik Kielgast 59872 Meschede, Auf'm Brinke 14 Tel.: 0291 7422; Fax: 0291 50948; e-mail: info@vario-kielgast.de
			Gez.			
						Objekt
						Öffnungsschema Lamellen
X						Zn. Gegenstand
	Datum	Name			Blatt-Nr. 001	Vario - Lamellendach